




Audit of Financial Statement Program : AFS

ระบบข้อมูลประกอบการตรวจสอบ
รายงานการเงินประจำปี

Audit of Financial Statement Program : AFS






ระบบข้อมูลประกอบการตรวจสอบรายงานการเงินประจำปีของ
หน่วยงานในสังกัดสำนักงานปลัดกระทรวงสาธารณสุข


ชื่อผู้ใช้ระบบ

รหัสผ่าน

show

เข้าสู่ระบบ

รองรับการทำงานบน  Google Chrome  Microsoft Edge และ  Firefox เท่านั้น

Power By:  กองบริหารการคลัง สำนักงานปลัดกระทรวงสาธารณสุข



นางสาวปณณิธดา ลิ้มรักษา
นักวิชาการเงินและบัญชีชำนาญการ
กลุ่มบริหารระบบบัญชีภาครัฐ
กองบริหารการคลัง



Audit of Financial Statement Program : AFS คืออะไร ?



คือ ระบบข้อมูลประกอบการตรวจสอบ
รายงานการเงินประจำปี ของหน่วยงานใน
สังกัดสำนักงานปลัดกระทรวงสาธารณสุข
จัดทำโดย : กองบริหารการคลัง
สำนักงานปลัดกระทรวงสาธารณสุข



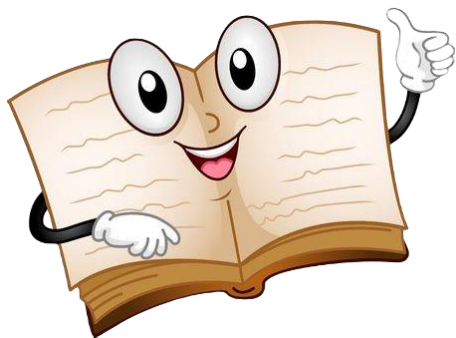
Audit of Financial Statement Program : AFS ทำเพื่ออะไร ?



เพื่อให้การตรวจสอบเป็นไปตามพระราชบัญญัติประกอบ
รัฐธรรมนูญว่าด้วยการตรวจเงินแผ่นดิน พ.ศ. 2561 มาตรา 93
: ที่กำหนดให้หน่วยงานรับตรวจต้องส่งรายละเอียดประกอบการ
ตรวจสอบรายงานการเงินประจำปี พร้อมเอกสารหลักฐานประกอบ
ยอดคงเหลือตามงบทดลองในระบบ New GFMS Thai



กลุ่มเป้าหมาย



หน่วยเบิกจ่ายในสังกัดสำนักงานปลัดกระทรวง
สาธารณสุข ได้แก่

- สำนักงานเขตสุขภาพ
- สำนักงานสาธารณสุขจังหวัด
- โรงพยาบาลศูนย์
- โรงพยาบาลทั่วไป
- สาธารณสุขอำเภอที่เป็นหน่วยเบิกจ่าย

ข้อมูลที่ใช้ในระบบ AFS

Step 1

ข้อมูลบัญชีแยกประเภทหมวดสินทรัพย์ หนี้สิน ทุน
ในงบทดลองระบบ New GFMIS Thai

Step 2

ข้อมูลรายละเอียด (ทีแนบ) คือ ข้อมูลสรุปจากเอกสาร
หลักฐานประกอบ ซึ่ง จำนวนเงินที่กรอกข้อมูลต้องเท่ากับ
จำนวนเงินรวมตามเอกสารหลักฐานประกอบ

Step 3

เอกสารหลักฐานประกอบ คือ ข้อมูลที่เป็นหนังสือ บันทึก
หรือเอกสารใดๆ และแบบรายงานบัญชี เช่น ทะเบียนคุม



บัญชีแยกประเภทในระบบ AFS

ประกอบด้วยบัญชีแยกประเภทจำนวน 26 ชื่อ ดังนี้

1. บัญชีเงินสดในมือ
2. บัญชีเงินทดรองราชการ
3. บัญชีפקเงินนำส่ง
4. บัญชีเงินฝากธนาคาร
5. บัญชีเงินฝากคลัง
6. บัญชีเงินฝากหน่วยเบิกจ่าย - ฝากคลัง
และ บัญชีเงินรับฝากหน่วยงานย่อยฝากคลัง
7. บัญชีลูกหนี้เงินยืม



8. บัญชีค้างรับจากกรมบัญชีกลาง
9. บัญชีสินค้าสำเร็จรูป
10. บัญชีวัสดุคงคลัง
11. บัญชีเงินจ่ายล่วงหน้า บัญชีใบสำคัญรองจ่าย
12. บัญชีรายได้ค้างรับ บัญชีค่าใช้จ่ายจ่ายล่วงหน้า
บัญชีค่าใช้จ่ายค้างจ่าย บัญชีรายได้บริการรับ
ล่วงหน้า และบัญชีรายได้แผ่นดินรอนำส่งคลัง

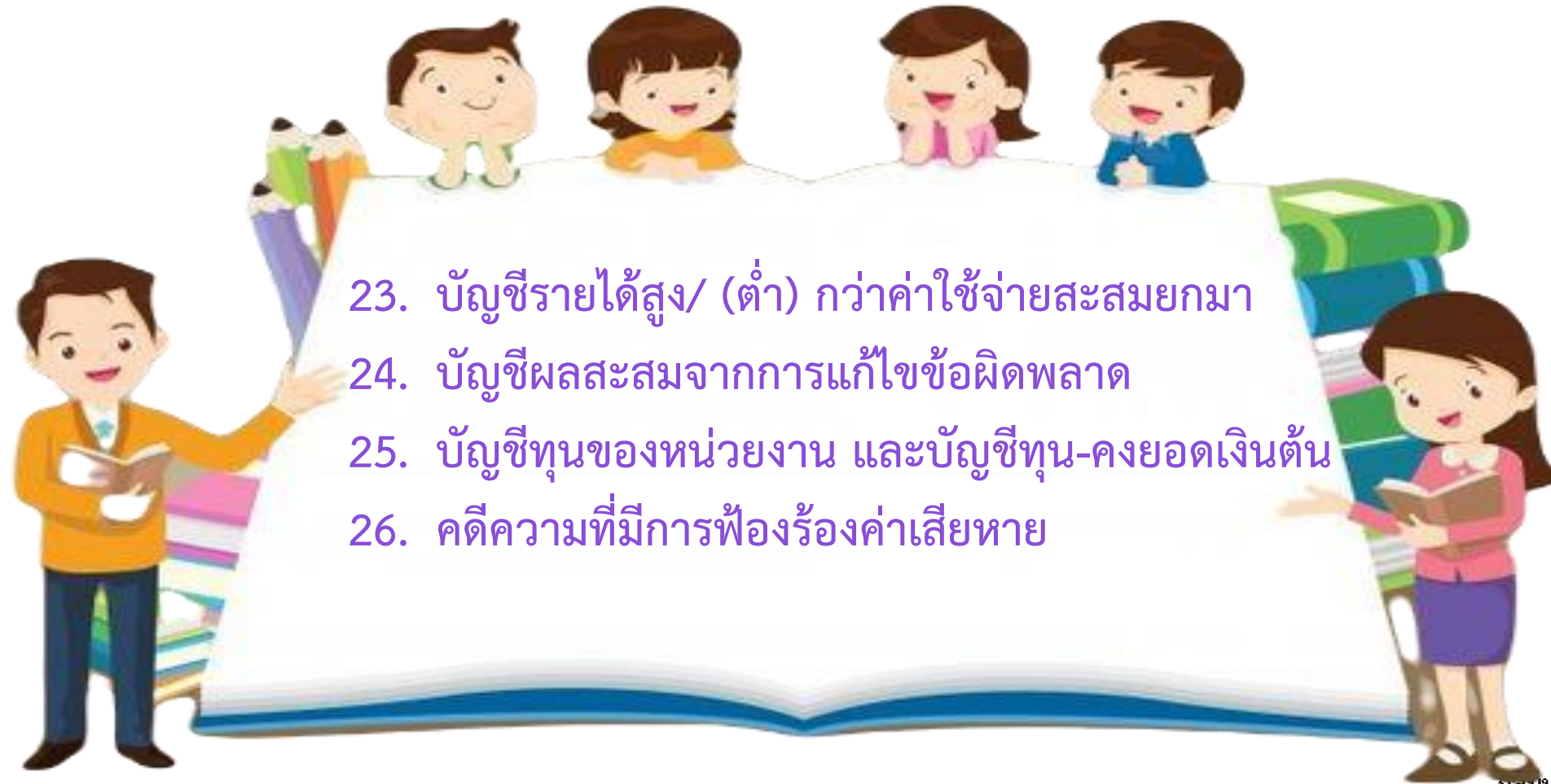
บัญชีแยกประเภทในระบบ AFS

13. บัญชีสินทรัพย์หมุนเวียนอื่น
14. บัญชีที่ดิน อาคาร และอุปกรณ์ (รายตัว)
15. บัญชีเงินให้ยืมระยะยาว บัญชีค่าใช้จ่ายรอตัดบัญชี บัญชีพักหักล้างรับโอนสินทรัพย์ และบัญชีสินทรัพย์รอการโอน
16. บัญชีสินทรัพย์ไม่หมุนเวียนอื่น
17. บัญชีครุภัณฑ์-Interface
18. บัญชีครุภัณฑ์ไม่ระบุรายละเอียด
19. บัญชีลูกหนี้อื่นระยะยาว
20. บัญชีเงินรับฝากอื่น



21. บัญชีเงินประกันอื่น เงินประกันผลงาน และบัญชีเงินประกันอื่น
22. บัญชีเจ้าหนี้การค้า บัญชีรับสินค้า/ใบสำคัญ บัญชีเจ้าหนี้ส่วนราชการ บัญชีเจ้าหนี้อื่น บัญชีค่าสาธารณูปโภคค้างจ่าย บัญชีใบสำคัญค้างจ่าย บัญชีเบิกเกินส่งคืน บัญชีหนี้สินหมุนเวียนอื่น บัญชีรายได้รอการรับรู้ และบัญชีหนี้สินไม่หมุนเวียนอื่น

บัญชีแยกประเภทในระบบ AFS



- 23. บัญชีรายได้สูง/ (ต่ำ) กว่าค่าใช้จ่ายสะสมยกมา
- 24. บัญชีผลสะสมจากการแก้ไขข้อผิดพลาด
- 25. บัญชีทุนของหน่วยงาน และบัญชีทุน-คงยอดเงินต้น
- 26. คดีความที่มีการฟ้องร้องค่าเสียหาย

ตัวอย่างแบบสรุปรายละเอียดประกอบงบการเงิน

แบบสรุปรายละเอียดประกอบงบการเงินตรวจสอบรายงานการเงินประจำปีงบประมาณ พ.ศ. 2565
สิ้นสุดวันที่ 30 กันยายน พ.ศ. 2565
ของหน่วยงานในสังกัดสำนักงานปลัดกระทรวงสาธารณสุข
ชื่อหน่วยเบิกจ่าย กองบริหารการคลัง รหัสหน่วยเบิกจ่าย 2100200002 เขต ส่วนกลาง

ลำดับ	รหัสบัญชี	ชื่อบัญชี	จำนวน	จำนวนเงิน	
				งบดุลของระบบ GFMS	รายละเอียด (ทีแบบ)
1	1101010101	บัญชีเงินสดในมือ เบิกเงินสด เงินรับฝากอื่น รายได้จากการรับ รายได้แผ่นดิน รายได้แผ่นดิน (จัดเก็บแทนหน่วยงานอื่น) รายได้ตนเอง (เงินฝากคลัง) รายได้หน่วยงานอื่น (เงินฝากคลัง) รายได้ตนเอง (เงินนอกฝากธนาคารพาณิชย์) รายได้เงินบริจาค อื่น ๆ (แนบไฟล์) จำนวนเงินที่เป็นข้อผิดพลาด จำนวนเงินรวม		0.00	0.00 0.00 0.00 0.00 0.00 0.00 0.00 0.00 0.00 0.00 0.00 0.00
2	1101010104	เงินทดรองราชการ เงินสดในมือ เงินฝากธนาคาร ลูกหนี้เงินทดรองราชการ ใบสำคัญเงินทดรองราชการ หน่วยงานย่อย (ส่วนกลาง)		29,500,000.00	48,360.14 9,508,958.30 11,900,000.00 8,042,681.56 0.00
	2202010101	บัญชีเงินทดรองราชการรับจากคลังเพื่อการดำเนินงาน รายงานเงินทดรองราชการเพื่อการดำเนินงาน (แนบไฟล์)		-29,500,000.00	-29,500,000.00
	1102010104	บัญชีเงินทดรองราชการ - เพื่อช่วยเหลือผู้ประสบภัยพิบัติ เงินสดในมือ เงินฝากธนาคาร ลูกหนี้เงินทดรองราชการ ใบสำคัญเงินทดรองราชการ หน่วยงานย่อย (ส่วนกลาง)		0.00	0.00 0.00 0.00 0.00 0.00
	2105010102	บัญชีเงินทดรองราชการรับจากคลัง - เพื่อช่วยเหลือผู้ประสบภัยพิบัติ รายงานเงินทดรองราชการเพื่อช่วยเหลือผู้ประสบภัยพิบัติ (แนบไฟล์)		0.00	0.00
	1102010199	บัญชีเงินทดรองราชการอื่น เงินสดในมือ เงินฝากธนาคาร ลูกหนี้เงินทดรองราชการ ใบสำคัญเงินทดรองราชการ หน่วยงานย่อย (ส่วนกลาง)		0.00	0.00 0.00 0.00 0.00 0.00
	2105010199	บัญชีเงินทดรองราชการรับจากคลัง - อื่น		0.00	0.00

กองบริหารการคลัง สำนักงานปลัดกระทรวงสาธารณสุข

แบบสรุปรายละเอียดประกอบงบการเงินตรวจสอบรายงานการเงินประจำปีงบประมาณ พ.ศ. 2565
สิ้นสุดวันที่ 30 กันยายน พ.ศ. 2565
ของหน่วยงานในสังกัดสำนักงานปลัดกระทรวงสาธารณสุข
ชื่อหน่วยเบิกจ่าย กองบริหารการคลัง รหัสหน่วยเบิกจ่าย 2100200002 เขต ส่วนกลาง

ลำดับ	รหัสบัญชี	ชื่อบัญชี	จำนวน	จำนวนเงิน	
				งบดุลของระบบ GFMS	รายละเอียด (ทีแบบ)
		(2) ปรับปรุงบัญชีค่าใช้จ่ายของปีก่อน (3) ปรับปรุงบัญชีในหมวดสินทรัพย์ของปีก่อน (4) ปรับปรุงบัญชีในหมวดหนี้สินของปีก่อน (แนบไฟล์) จำนวนเงินที่เป็นข้อผิดพลาด จำนวนเงินรวม			15,290,222.09 -14,790,151.84 1,690.80 0.00 -3,369,574.67
25	3105010101	บัญชีทุนของหน่วยงาน (เลือกข้อใดข้อหนึ่ง) 25.1.1 ทุนของหน่วยงานไม่มีรายการเคลื่อนไหวในงวดบัญชี (ปัจจุบัน) 25.1.2 ทุนของหน่วยงานมีรายการเคลื่อนไหวในงวดบัญชี (ปัจจุบัน)		-572,152,418.21	-572,152,418.21 0.00
	3105010103	บัญชีทุน-คงยอดเงินต้น (เลือกข้อใดข้อหนึ่ง) 25.2.1 ทุน-คงยอดเงินต้นไม่มีรายการเคลื่อนไหวในงวดบัญชี (ปัจจุบัน) 25.2.2 ทุน-คงยอดเงินต้นมีรายการเคลื่อนไหวในงวดบัญชี (ปัจจุบัน) (1) เงินบริจาคที่ใช้ได้เฉพาะดอกผล (2) บันทึกบัญชีแยกประเภทบัญชี จำนวนเงินที่เป็นข้อผิดพลาด จำนวนเงินรวม		0.00	0.00 0.00 0.00 0.00 -572,152,418.21
26		คดีความที่มีการฟ้องร้องค่าเสียหาย (ถ้ามี) รายละเอียดคดีความที่มีการฟ้องร้องค่าเสียหาย (แนบไฟล์) จำนวนเงินรวม		0.00	0.00 0.00 0.00
รวมทั้งสิ้น				6,434,645,821.81	6,434,645,821.81

หมายเหตุ กรณีจำนวนเงินตามรายงานหรือตามรายละเอียดมากกว่าจำนวนเงินตามงบดุลในระบบ GFMS ได้บันทึกจำนวนเงินที่เป็นข้อผิดพลาดด้วยยอดเงินที่ติดลบ

คิดเป็นร้อยละ	จำนวนเงิน
จำนวนเงินรวมตามงบดุลของ	100%
จำนวนเงินรวมตามรายงาน/รายละเอียด	100.00%
จำนวนเงินรวมที่เป็นข้อผิดพลาด	0.00%

(ลงชื่อ) ผู้จัดทำ
(.....)
ตำแหน่ง หัวหน้าหน่วยงาน

(ลงชื่อ) ผู้รับรองข้อมูล
(.....)
ตำแหน่ง หัวหน้าหน่วยงาน

กระทรวงสาธารณสุข
MINISTRY OF PUBLIC HEALTH



กลุ่มบริหารระบบบัญชีภาครัฐ
กองบริหารการคลัง



แบบสรุปรายละเอียดประกอบการตรวจสอบรายงานการเงิน



บัญชีแยกประเภทที่ไม่ต้องกรอกข้อมูลในระบบ AFS
สำหรับปีงบประมาณ พ.ศ. 2566

บัญชีต้นทุนขาย –
สินค้าและบริการ
(5104030205)



บัญชีค่าวัสดุ
(5104010104)



บัญชีค่าเสื่อมราคา
(ทุกบัญชี)



บัญชีค่าตัดจำหน่าย
(ทุกบัญชี)

ปัญหาที่พบจากการดำเนินงานในระบบ AFS สำหรับปีที่ผ่านมา



การกรอกข้อมูล
จำนวนเงินช่อง
รายละเอียด(ที่แนบ)
ไม่ตรงกับ เอกสาร
หลักฐานประกอบ

การแนบเอกสาร
หลักฐานไม่ถูกต้อง
ครบถ้วน ตามที่ สป.
กำหนด

สำนักงาน
สาธารณสุขจังหวัด
ไม่มีการสรุป
รายละเอียด
จำนวนเงินรวม
ของหน่วยงาน
ในสังกัด

แนวทางในการแก้ไขปัญหา

การกรอกข้อมูลในระบบ AFS

จำนวนเงินช่อง
รายละเอียด (ที่แนบ)



เอกสารหลักฐานประกอบ



คำแนะนำ : ห้ามกรอกจำนวนเงินที่มีข้อมูล ไม่ตรงกับ เอกสารหลักฐานประกอบโดยเด็ดขาด
เพราะจะส่งผลทำให้รายงานการเงินขาดความน่าเชื่อถือ
และไม่เป็นไปตามพระราชบัญญัติวินัยการเงินการคลัง พ.ศ. 2561

หากจำนวนเงินช่อง รายละเอียด (ที่แนบ) ไม่ตรงกับ งบทดลอง ให้แสดงผลต่างในช่อง “จำนวนเงินที่เป็นข้อผิดพลาดเคลื่อน”

ตัวอย่าง : กรณีการกรอกข้อมูลในระบบ AFS ที่ไม่มีข้อผิดพลาดเคลื่อน

การกรอกรายละเอียด (ที่แนบ)

4.1 เงินฝากธนาคาร ประเภทกระแสรายวัน		4.2 เงินฝากธนาคาร ประเภทออมทรัพย์	4.3 บัญชีเงินฝากไม่มีรายได้
4.4 บัญชีเงินฝากธนาคาร ประเภทประจำ			
รหัสบัญชี	ชื่อบัญชี	จำนวน	จำนวนเงิน
		งบทดลองระบบ GFMIS	รายละเอียด (ที่แนบ)
	เงินฝากธนาคาร	จำนวนบัญชี	
4.1	เงินฝากธนาคาร ประเภทกระแสรายวัน		
1101020601	บัญชีเงินฝากธนาคารเพื่อนำส่งคลัง	0	0.00
	แบบรายงานสรุปบัญชีเงินฝากธนาคาร		0.00
1101020603	บัญชีเงินฝากธนาคาร (เงินงบประมาณ)	0	53,736,114.05
	แบบรายงานสรุปบัญชีเงินฝากธนาคาร		53,736,114.05
1101020604	บัญชีเงินฝากธนาคาร (เงินนอกงบประมาณ)	0	0.00
	แบบรายงานสรุปบัญชีเงินฝากธนาคาร		0.00
1101020605	บัญชีเงินฝากธนาคารรับจากคลัง (เงินกู้)	0	0.00
	แบบรายงานสรุปบัญชีเงินฝากธนาคาร		0.00
1101020606	บัญชีเงินฝากธนาคารรายบัญชีเพื่อนำส่งคลัง	0	0.00
	แบบรายงานสรุปบัญชีเงินฝากธนาคาร		0.00
1101030101	บัญชีเงินฝากกระแสรายวันที่สถาบันการเงิน	0	35,386.10
	แบบรายงานสรุปบัญชีเงินฝากธนาคาร (แนบไฟล์)		35,386.10
	จำนวนเงินที่เป็นข้อผิดพลาดเคลื่อน		0.00
	จำนวนเงินรวม	53,771,500.15	53,771,500.15

เอกสารหลักฐานประกอบ

เงินฝากกระแสรายวันที่สถาบันการเงิน (1101030101)			
1. บัญชี เงินค่าใช้จ่ายในการจัดฝึกอบรมของสำนักงานปลัดกระทรวงสาธารณสุข	ช.กรุงไทย	142-6-01231-4	35,386.10
2. บัญชี สำนักงานปลัดกระทรวงสาธารณสุข (โครงการกู้เงินเพื่อแก้ไขปัญหา COVID-19)	ช.กรุงไทย	142-6-02027-6	0.00
3. บัญชี MOPH-PHASEV-SI-PS-ICT	ช.กรุงไทย	142-6-01852-5	0.00
4. บัญชี MoPH-PhaseIV-CU1-MOPH	ช.กรุงไทย	142-6-01720-0	0.00
5. บัญชี MoPH-PhaseIV-CU2-MOPH	ช.กรุงไทย	142-6-01721-9	0.00
6. บัญชี MoPH-PhaseIV-GAP-CB	ช.กรุงไทย	142-6-01722-7	0.00
7. บัญชี MoPH-PhaseIV-NON-RESEARCH-COAG	ช.กรุงไทย	142-6-01724-3	0.00
8. บัญชี MoPH-PhaseIV-DGMQ-HAD	ช.กรุงไทย	142-6-02039-2	0.00
9. บัญชี MoPH-PhaseIV-RESEARCH-COAG	ช.กรุงไทย	142-6-01723-5	0.00
10. บัญชี MoPH-CU1-MOPH-PhaseV	ช.กรุงไทย	142-6-02132-1	0.00
11. บัญชี MoPH-CU2-MOPH-PhaseV	ช.กรุงไทย	142-6-02134-8	0.00
12. บัญชี MoPH-GAP-CB-PhaseV	ช.กรุงไทย	142-6-02135-6	0.00
13. บัญชี MoPH-PhaseIV-DGMQ-HAD	ช.กรุงไทย	142-6-02039-2	0.00
	รวม		35,386.10

เอกสารหลักฐานประกอบ

งบกระหนยอดเงินฝากธนาคาร			
สำนักงานปลัดกระทรวงสาธารณสุข			
ธนาคารกรุงไทย สาขากระทรวงสาธารณสุข เลขที่บัญชี 142-6-01231-4			
บัญชีเงินค่าใช้จ่ายในการจัดฝึกอบรมของสำนักงานปลัดกระทรวงสาธารณสุข			
กับ			
บัญชีเงินฝากกระแสรายวันที่สถาบันการเงิน รหัสบัญชี 1101030101 รหัสธนาคาร 006T50			
ณ วันที่ 30 กันยายน 2565			
ยอดเงินคงเหลือตามรายงานการแสดงยอดบัญชีแยกประเภททั่วไป			35,386.10
บวก รายการจ่ายเช็คที่ผู้รับยังไม่นำไปขึ้นเงิน			
เลขที่เช็ค 10335196	1,980.00		1,980.00
ยอดเงินฝากธนาคารที่ปรับปรุงแล้ว			37,366.10
ยอดเงินคงเหลือตามใบแจ้งยอดของธนาคาร (Bank Statement)			37,366.10

No	Date	Teller Id	Transaction Code	Description	Cheque No.	Amount	Tax	Balance	Init Br
1	01-09-2022	411926	CWTRC	1301310434	10384231	-2,880.00		64,680.00	0142
2	01-09-2022	90155	CBCA	CB Debit Round1:CK#10384264TRCBR#130CID#	10384264	-155.00		64,525.00	0700
3	01-09-2022	90155	CBCA	CB Debit Round1:CK#10384244TRCBR#130CID#	10384244	-315.00		64,210.00	0700
4	01-09-2022	90155	CBCA	CB Debit Round1:CK#10384246TRCBR#130CID#	10384246	-315.00		63,895.00	0700
5	01-09-2022	90155	CBCA	CB Debit Round1:CK#10384248TRCBR#130CID#	10384248	-540.00		63,355.00	0700
6	05-09-2022	90180	CBCA	SBK:14 SBR:313 ICAS INCL R1	10384266	-2,406.20		60,948.80	0700
7	16-09-2022	411926	CWTRC	1420235206	10384232	-23,560.00		37,388.80	0142
8	30-09-2022	90155	CBCA	CB Debit Round1:CK#10384267TRCBR#130CID#	10384267	-22.70		37,366.10	0700

กลุ่มบริหารระบบบัญชีภาครัฐ
กองบริหารการคลัง



ตัวอย่าง : การกรอกข้อมูลในระบบ AFS ที่มีข้อคลาดเคลื่อนทั้งจำนวน

กรณีหน่วยเบิกจ่าย ไม่มีเอกสารหลักฐานประกอบ
: ให้ดำเนินการกรอกจำนวนเงินทั้งหมดในช่อง
“จำนวนเงินที่เป็นข้อคลาดเคลื่อน”



14.5 ครุภัณฑ์และอุปกรณ์		14.6 ค่าเสื่อมราคาสะสมครุภัณฑ์	14.7 ค่าเสื่อมราคาครุภัณฑ์	14.8 สินทรัพย์ไม่มีตัวตน
14.9 ค่าตัดจำหน่ายสะสมสินทรัพย์ไม่มีตัวตน		14.10 ค่าตัดจำหน่ายสินทรัพย์ไม่มีตัวตนไม่ระบุรายละเอียด		
รหัสบัญชี	ชื่อบัญชี	จำนวน	จำนวนเงิน	
			งบทดลองระบบ GFMS	รายละเอียด (ที่แนบ)
14.8	สินทรัพย์ไม่มีตัวตน			
1209010101	บัญชีโปรแกรมคอมพิวเตอร์		999,380.00	
1209010102	บัญชีหักโปรแกรมคอมพิวเตอร์		0.00	
	รายงานการตรวจสอบพัสดุประจำปี โปรแกรมคอมพิวเตอร์			0.00
1209020101	บัญชีสินทรัพย์ไม่มีตัวตนอื่น		0.00	
1209020102	บัญชีหักสินทรัพย์ไม่มีตัวตนอื่น		0.00	
	รายงานการตรวจสอบพัสดุประจำปี สินทรัพย์ไม่มีตัวตนอื่น			0.00
1209030101	บัญชีสินทรัพย์ไม่มีตัวตน - Interface		4,249,398.00	
	รายงานการตรวจสอบพัสดุประจำปี สินทรัพย์ไม่มีตัวตน - Interface			0.00
1209040101	บัญชีสินทรัพย์ไม่มีตัวตนไม่ระบุรายละเอียด		0.00	
	รายงานการตรวจสอบพัสดุประจำปี สินทรัพย์ไม่มีตัวตนไม่ระบุรายละเอียด			0.00
	(แนบไฟล์)			
	จำนวนเงินที่เป็นข้อคลาดเคลื่อน			5248778.00
	จำนวนเงินรวม		5,248,778.00	5,248,778.00

ตัวอย่าง : การกรอกข้อมูลในระบบ AFS ที่มีข้อผิดพลาดบางส่วน



กรณีหน่วยเบิกจ่าย มีเอกสารหลักฐานประกอบ แต่ไม่ครบถ้วน : ให้ดำเนินการกรอกข้อมูล ดังนี้

1. ช่อง “รายละเอียด (ที่แนบ)” กรอกจำนวนเงิน เท่ากับ เอกสารหลักฐานประกอบ
2. ช่อง “จำนวนเงินที่เป็นข้อผิดพลาด” กรอกจำนวนเงินด้วย ผลต่าง ระหว่าง งบทดลองตามระบบ GFMIS กับ รายละเอียด (ที่แนบ)

รหัสบัญชี	ชื่อบัญชี	จำนวน	จำนวนเงิน	
			งบทดลองระบบ GFMIS	รายละเอียด (ที่แนบ)
14.3	ค่าเสื่อมราคาสะสมอาคาร			
1205010103	บัญชีค่าเสื่อมราคาสะสมอาคารเพื่อการพักอาศัย		-15,564,645.77	
1205020103	บัญชีค่าเสื่อมราคาสะสมอาคารสำนักงาน		-17,076,168.95	
1205030103	บัญชีค่าเสื่อมราคาสะสมอาคารเพื่อประโยชน์อื่น		-35,403,887.36	
1205030105	บัญชีค่าเสื่อมราคาสะสม - อาคารภายใต้สัญญาเช่าการเงิน		0.00	
1205030108	บัญชีค่าเสื่อมราคาสะสมส่วนปรับปรุงอาคาร		-409,370.05	
1205040103	บัญชีค่าเสื่อมราคาสะสมสิ่งปลูกสร้าง		0.00	
1205040105	บัญชีค่าเสื่อมราคาสะสม - สิ่งปลูกสร้าง ภายใต้สัญญาเช่าการเงิน		0.00	
1205050102	บัญชีค่าเสื่อมราคาสะสมอาคารและสิ่งปลูกสร้าง - Interface		-190,601,428.13	
1205050104	บัญชีค่าเสื่อมราคาสะสมส่วนปรับปรุงอาคาร - Interface		0.00	
1205060102	บัญชีค่าเสื่อมราคาสะสมอาคารและสิ่งปลูกสร้างไม่ระบุรายละเอียด		0.00	
	รายงานการตรวจสอบพัสดุประจำปี ค่าเสื่อมราคาสะสมสินทรัพย์ (อาคาร)			-652,959,723.89
	(แนบไฟล์)			
	จำนวนเงินที่เป็นข้อผิดพลาด			393,904,223.63
	จำนวนเงินรวม		-259,055,500.26	-259,055,500.26

ลำดับ	รายการ	มูลค่าตามบัญชี (จำนวนเงิน)		ค่าเสื่อมราคาประจำปี	ค่าเสื่อมราคาสะสม (2)	มูลค่าสุทธิ (1) - (2)
		สินทรัพย์รายตัว	สินทรัพย์ Interface / สินทรัพย์ไม่ระบุรายละเอียด			
1	อาคารเพื่อการพักอาศัย	83,061,144.96	10,689,300.00	1,646,511.00	71,656,300.96	22,094,144.00
2	อาคารสำนักงาน	11,071,700.00	-	-	11,071,699.00	1.00
3	อาคารเพื่อประโยชน์อื่น	460,186,273.35	466,399,118.85	27,621,347.27	569,805,043.90	356,780,348.30
4	อาคาร - ภายใต้สัญญาเช่าการเงิน	-	-	-	-	-
5	ส่วนปรับปรุงอาคาร	9,846,462.32	-	393,858.49	426,680.03	9,419,782.29
6	สิ่งปลูกสร้าง	-	-	-	-	-
7	สิ่งปลูกสร้าง - ภายใต้สัญญาเช่าการเงิน	-	-	-	-	-
8	อาคารและสิ่งปลูกสร้างไม่ระบุรายละเอียด	-	-	-	-	-
9	งานระหว่างก่อสร้าง	595,877,113.94	-	-	-	595,877,113.94
	จำนวนเงินรวม	1,160,042,694.57	477,088,418.85	29,661,716.76	652,959,723.89	984,171,389.53

1

2

$$(259,055,500.26 - 652,959,723.89) = 393,904,223.63$$

กลุ่มบริหารระบบบัญชีภาครัฐ
กองบริหารการคลัง



การแสดงผลละเอียดประกอบการตรวจสอบรายงานการเงินประจำปี และเอกสารหลักฐานที่เกี่ยวข้อง

บัญชีแยกประเภท	ข้อมูลรายละเอียด และเอกสารประกอบ
1. บัญชีเงินสดในมือ	แสดงผลละเอียดเงินสด ณ วันที่ 30 กันยายน ของปีงบประมาณนั้น <u>เอกสารประกอบ</u> : รายงานเงินคงเหลือประจำวัน
2. บัญชีเงินทดรอง ราชการ	แสดงผลละเอียดเงินทดรองราชการ ณ วันที่ 30 กันยายน ของปีงบประมาณนั้น <u>เอกสารประกอบ</u> : รายงานฐานะเงินทดรองราชการ
3. บัญชีפקเงินนำส่ง	แสดงผลละเอียดบัญชีפקเงินนำส่ง ณ วันที่ 30 กันยายน ของปีงบประมาณนั้น <u>เอกสารประกอบ</u> : รายการเงินที่นำส่งภายในวันที่ 30 กันยายน แต่รายการยังไม่ได้ถูกบันทึกในระบบ
4. บัญชีเงินฝากธนาคาร	แสดงผลละเอียดเงินฝากธนาคารแต่ละประเภท ได้แก่ จำนวนบัญชีเงินฝาก และจำนวนเงิน <u>เอกสารประกอบ</u> : ใบแจ้งยอดเงินฝากธนาคาร (Bank Statement) งบทดลองยอดเงินฝากธนาคาร ZBank
5. บัญชีเงินฝากคลัง	แสดงผลละเอียดเงินฝากคลัง วันที่ 30 กันยายน ของปีงบประมาณนั้น <u>เอกสารประกอบ</u> : รายงานแสดงการเคลื่อนไหวเงินฝากกระทรวงการคลัง

การแสดงผลละเอียดประกอบการตรวจสอบรายงานการเงินประจำปี และเอกสารหลักฐานที่เกี่ยวข้อง

บัญชีแยกประเภท	ข้อมูลรายละเอียด และเอกสารประกอบ
6. บัญชีเงินฝากหน่วยเบิกจ่าย –ฝากคลัง บัญชีเงินรับฝากหน่วยงานย่อยฝากคลัง	<u>เอกสารประกอบ</u> : รายละเอียดเงินฝากคลัง ของ สสจ. ที่รับฝากจาก รพช. (รายงานจาก สสจ.) และรายละเอียดประเภทเงินที่นำฝากคลัง ของ รพช. (รายงานจาก รพช.)
7. บัญชีลูกหนี้เงินยืม และ ค่าเผื่อนี้สงสัยจะสูญ (ระยะสั้น)	แสดงรายละเอียดลูกหนี้เงินยืมงบประมาณ เงินนอกฝากคลัง และเงินนอกฝากธนาคารพาณิชย์ ซึ่งรวมถึงลูกหนี้การค้า และค่าเผื่อนี้สงสัยจะสูญ <u>เอกสารประกอบ</u> : รายงานลูกหนี้ และรายงานค่าเผื่อนี้สงสัยจะสูญของลูกหนี้การค้า เดือนกันยายนของปีงบประมาณนั้น
8. บัญชีค้างรับจากกรมบัญชีกลาง	<u>เอกสารประกอบ</u> : รายงานบัญชีค้างรับจากกรมบัญชีกลาง
9. บัญชีสินค้าสำเร็จรูป	แสดงรายละเอียดประเภทของสินค้าสำเร็จรูป <u>เอกสารประกอบ</u> : รายงานการตรวจสอบพัสดุประจำปี (รายงานสรุปตามประเภทของสินค้าสำเร็จรูป)

การแสดงผลละเอียดประกอบการตรวจสอบรายงานการเงินประจำปี และเอกสารหลักฐานที่เกี่ยวข้อง

บัญชีแยกประเภท	ข้อมูลรายละเอียด และเอกสารประกอบ
10. บัญชีวัสดุคงคลัง	แสดงผลละเอียดประเภทของวัสดุคงคลัง <u>เอกสารประกอบ</u> : รายงานการตรวจสอบพัสดุประจำปี และรายงานวัสดุคงเหลือประจำปีจากคลังพัสดุ
11. บัญชีเงินจ่ายล่วงหน้า บัญชีใบสำคัญรองจ่าย	<u>เอกสารประกอบ</u> : รายงานรายละเอียดบัญชีแยกประเภท บัญชีเงินจ่ายล่วงหน้า และใบสำคัญรองจ่าย
12. บัญชีรายได้ค้างรับ บัญชีค่าใช้จ่ายจ่ายล่วงหน้า บัญชีค่าใช้จ่ายค้างจ่าย บัญชีรายได้บริการรับล่วงหน้า บัญชีรายได้แผ่นดินรอนำส่งคลัง	<u>เอกสารประกอบ</u> : รายงานรายละเอียดบัญชีแยกประเภท บัญชีรายได้ค้างรับ บัญชีค่าใช้จ่ายจ่ายล่วงหน้า บัญชีค่าใช้จ่ายค้างจ่าย บัญชีรายได้บริการรับล่วงหน้า บัญชีรายได้แผ่นดินรอนำส่งคลัง
13. บัญชีสินทรัพย์หมุนเวียนอื่น	<u>เอกสารประกอบ</u> : รายงานรายละเอียดบัญชีสินทรัพย์หมุนเวียนอื่น

การแสดงผลละเอียดประกอบการตรวจสอบรายงานการเงินประจำปี และเอกสารหลักฐานที่เกี่ยวข้อง

บัญชีแยกประเภท	ข้อมูลรายละเอียด และเอกสารประกอบ
14. บัญชีที่ดิน อาคาร และอุปกรณ์ (ครุภัณฑ์รายตัว)	แสดงผลละเอียดประเภทของอาคาร และรายละเอียดของครุภัณฑ์ <u>เอกสารประกอบ</u> : แผนรายงานสรุปผลการตรวจสอบพัสดุประจำปี แสดงประเภทของอาคาร และครุภัณฑ์ ค่าเสื่อมราคาประจำปี ค่าเสื่อมราคาสะสม และแสดงมูลค่าสินทรัพย์สุทธิ
15. บัญชีเงินให้ยืมระยะยาว บัญชีค่าใช้จ่ายรอดัดบัญชี บัญชีพักหักล้างรับโอนสินทรัพย์ บัญชีสินทรัพย์รอการโอน	<u>เอกสารประกอบ</u> : แผนรายงานรายละเอียดบัญชีแยกประเภท บัญชีเงินให้ยืมระยะยาว บัญชีค่าใช้จ่าย รอดัดบัญชี บัญชีพักหักล้างรับโอนสินทรัพย์ บัญชีสินทรัพย์รอการโอน
16. บัญชีสินทรัพย์ไม่หมุนเวียนอื่น	<u>เอกสารประกอบ</u> : แผนรายงานรายละเอียดสินทรัพย์ไม่หมุนเวียนอื่น
17. บัญชีครุภัณฑ์ – Interface บัญชีค่าเสื่อมราคาสะสม	แสดงผลละเอียดประเภทของครุภัณฑ์ <u>เอกสารประกอบ</u> : แผนรายงานสรุปผลการตรวจสอบพัสดุประจำปี แสดงประเภทของครุภัณฑ์ ค่าเสื่อมราคาประจำปี ค่าเสื่อมราคาสะสม และแสดงมูลค่าสินทรัพย์สุทธิ

การแสดงรายละเอียดประกอบการตรวจสอบรายงานการเงินประจำปี และเอกสารหลักฐานที่เกี่ยวข้อง

บัญชีแยกประเภท	ข้อมูลรายละเอียด และเอกสารประกอบ
18. บัญชีครุภัณฑ์ไม่ระบุ รายละเอียด บัญชีค่าเสื่อมสะสม	แสดงรายละเอียดประเภทของครุภัณฑ์ <u>เอกสารประกอบ</u> : แผนรายงานสรุปผลการตรวจสอบพัสดุประจำปี แสดงประเภทของครุภัณฑ์ ค่าเสื่อมราคาประจำปี ค่าเสื่อมราคาสะสม และแสดงมูลค่าสินทรัพย์สุทธิ
19. บัญชีลูกหนี้อื่นระยะยาว	<u>เอกสารประกอบ</u> : แผนรายงานลูกหนี้อื่นระยะยาว
20. บัญชีเงินรับฝากอื่น	แสดงรายละเอียดเงินรับฝากอื่น <u>เอกสารประกอบ</u> : แผนรายงานบัญชีเงินรับฝากอื่น
21. บัญชีเงินประกันสัญญา บัญชีเงินประกันผลงาน บัญชีเงินประกันอื่น	<u>เอกสารประกอบ</u> : แผนรายงานบัญชีเงินประกันสัญญา เงินประกันผลงาน และเงินประกันอื่น

การแสดงรายละเอียดประกอบการตรวจสอบรายงานการเงินประจำปี และเอกสารหลักฐานที่เกี่ยวข้อง

บัญชีแยกประเภท	ข้อมูลรายละเอียด และเอกสารประกอบ
22. บัญชีเจ้าหนี้การค้า บัญชีรับสินค้า / ใบสำคัญ บัญชีเจ้าหนี้ส่วนราชการ บัญชีเจ้าหนี้อื่น บัญชีค่าสาธารณูปโภคค้างจ่าย บัญชีใบสำคัญค้างจ่าย บัญชีหนังสือจากการค้าประกัน บัญชีเบิกเกินส่งคืนรอนำส่ง บัญชีหนี้สินหมุนเวียนอื่น บัญชีรายได้รอการรับรู้ บัญชีหนี้สินไม่หมุนเวียนอื่น	แสดงรายละเอียดประเภทของบัญชีเจ้าหนี้ ค่าสาธารณูปโภคค้างจ่าย รายได้รอการรับรู้ และหนี้สินอื่น <u>เอกสารประกอบ</u> : แนวนรายงานบัญชีเจ้าหนี้ ค่าสาธารณูปโภคค้างจ่าย ใบสำคัญค้างจ่าย หนังสือจากการค้าประกัน รายการเบิกเกินส่งคืนรอนำส่ง หนี้สินหมุนเวียนอื่น รายได้รอการรับรู้ และหนี้สินไม่หมุนเวียนอื่น

การแสดงผลละเอียดประกอบการตรวจสอบรายงานการเงินประจำปี และเอกสารหลักฐานที่เกี่ยวข้อง

บัญชีแยกประเภท	ข้อมูลรายละเอียด และเอกสารประกอบ
23. บัญชีรายได้สูง / (ต่ำ) กว่าค่าใช้จ่ายสะสมยกมา	<p>แสดงผลละเอียดของบัญชีรายได้สูง / (ต่ำ) กว่าค่าใช้จ่ายสะสมยกมา เกิดจากรายการปิดบัญชีประจำปี หรือรายการปรับปรุงบัญชีรายได้ ค่าใช้จ่ายของปีก่อน</p> <p><u>เอกสารประกอบ</u> : รายงานแสดงรายการปรับปรุงบัญชีรายได้ ค่าใช้จ่ายปีก่อน และหนังสือขออนุมัติปรับปรุงบัญชี</p>
24. บัญชีผลสะสมจากการ แก้ไขข้อผิดพลาด	<p>แสดงผลละเอียดประเภทการปรับปรุงบัญชี ปรับปรุงเนื่องจากบันทึกบัญชีตามนโยบายบัญชี สป. หรือเป็นการปรับปรุงรายได้ ค่าใช้จ่าย สินทรัพย์ หนี้สินของปีก่อนให้ถูกต้องในงวดบัญชีปัจจุบัน</p> <p><u>เอกสารประกอบ</u> : สรุปรายการที่หน่วยเบิกจ่ายได้ทำการปรับปรุง กรอบการบันทึกบัญชี และหนังสือการอนุมัติให้ปรับปรุงบัญชี แสดงยอดเคลื่อนไหวสุทธิของปีงบประมาณนั้น (ยอดก่อนปิดบัญชี)</p>
25. บัญชีทุนของหน่วยงาน บัญชีทุน-คงยอดเงินต้น	<p>แสดงผลละเอียดสาเหตุของการเพิ่มลดทุนในปัจจุบัน พร้อมหลักฐาน เช่น รพช.ยกระดับเป็น รพท. และหน่วยเบิกจ่ายดำเนินการโอนทุนจาก สสจ. ไปยัง รพท. ที่เป็นหน่วยเบิกจ่ายใหม่เป็นต้น และรายละเอียดเงินบริจาคที่ผู้บริจาคให้ใช้ได้เฉพาะดอกผลในปีปัจจุบัน</p>
26. คดีความที่มีการฟ้องร้อง ค่าเสียหาย (ถ้ามี)	<p><u>เอกสารประกอบ</u> : รายละเอียดของคดีความ และเอกสารประกอบของคดีความที่มีการฟ้องร้องค่าเสียหาย (ถ้ามี) ระบุดำเนินการในขั้นตอนใด และจำนวนมูลค่าความเสียหายที่เป็นคดีความ</p>

แนวทางในการแก้ไขปัญหา

ตัวอย่าง

การจัดทำแบบสรุปรายละเอียดประกอบของสำนักงานสาธารณสุขจังหวัด



บัญชีเงินสดในมือ

แบบสรุปรายละเอียดประกอบตรวจสอบรายงานการเงินประจำปีงบประมาณ พ.ศ. 2566

บัญชีเงินสดในมือ (1101010101)

ชื่อหน่วยงาน.....รหัสหน่วยเบิกจ่าย.....

ณ วันที่.....

ลำดับ	หน่วยงาน	รหัสศูนย์ต้นทุน	จำนวนเงิน
1	สำนักงานสาธารณสุขจังหวัด.....		
2	โรงพยาบาล.....		
3	โรงพยาบาล.....		
4	โรงพยาบาล.....		
5	โรงพยาบาล.....		
รวมจำนวนเงินทั้งสิ้น			

หมายเหตุ แบบรายงานเงินคงเหลือประจำวัน ของทุกหน่วยงาน

ขอรับรองว่าได้ดำเนินการตรวจสอบเอกสารหลักฐานประกอบบัญชีเงินสดข้างต้น ตรงกับรายงานเงินคงเหลือประจำวันที่ดีจัดทำตามระเบียบการเบิกจ่ายเงินจากคลัง การเก็บรักษาเงินและการนำเงินส่งคลัง พ.ศ.2562 ถูกต้องแล้ว

ลงชื่อ.....ผู้จัดทำ ลงชื่อ.....ผู้รับรอง

(.....) (.....)

ตำแหน่ง..... ตำแหน่ง.....

แบบสรุปรายละเอียดประกอบตรวจสอบรายงานการเงินประจำปีงบประมาณ พ.ศ.....

สิ้นสุดวันที่ 30 กันยายน พ.ศ.

ของหน่วยงานในสังกัดสำนักงานปลัดกระทรวงสาธารณสุข

ชื่อหน่วยเบิกจ่าย(เลือก)..... รหัสหน่วยเบิกจ่าย.....(เลือก).....เขต.....(เลือก)....

ลำดับ	รหัสบัญชี	ชื่อบัญชี	จำนวน	จำนวนเงิน	
				งบทดลองระบบ GFMS	รายละเอียด(ที่แนบ)
1	1101010101	บัญชีเงินสดในมือ			
		เบิกเกินส่งคืน			
		เงินรับฝากอื่น			
		รายได้หรือการรับรู้			
		รายได้แผ่นดิน			
		รายได้แผ่นดิน (จัดเก็บแทนหน่วยงานอื่น)			
		รายได้ตนเอง (เงินฝากคลัง)			
		รายได้หน่วยงานอื่น (เงินฝากคลัง)			
		รายได้ตนเอง (เงินนอกฝากธนาคารพาณิชย์)			
		รายได้เงินบริจาค			
		อื่น ๆ			
		(แนบไฟล์)			
		จำนวนเงินที่เป็นข้อคลาดเคลื่อน			
		จำนวนเงินรวม			

กลุ่มบริหารระบบบัญชีภาครัฐ
กองบริหารการคลัง



แนวทางในการแก้ไขปัญหา

ตัวอย่าง

การจัดทำแบบสรุปรายละเอียดประกอบของสำนักงานสาธารณสุขจังหวัด



บัญชีเงินฝากธนาคาร

แบบสรุปรายละเอียดประกอบการตรวจสอบรายการเงินประจำปีงบประมาณ พ.ศ. 2566

บัญชีเงินฝากธนาคาร

ชื่อหน่วยงาน.....รหัสหน่วยเบิกจ่าย.....

ณ วันที่.....

ลำดับ	บัญชีแยกประเภท	จำนวนบัญชี	จำนวนเงิน
	เงินฝากไม่มีรายตัว (1101030199)		
1	โรงพยาบาล.....บัญชี	
2	โรงพยาบาล.....บัญชี	
3	โรงพยาบาล.....บัญชี	
4	โรงพยาบาล.....บัญชี	
5	โรงพยาบาล.....บัญชี	
	รวม		
	เงินฝากประจำไม่มีรายตัว (1104010199)		
1	โรงพยาบาล.....บัญชี	
2	โรงพยาบาล.....บัญชี	
3	โรงพยาบาล.....บัญชี	
4	โรงพยาบาล.....บัญชี	
5	โรงพยาบาล.....บัญชี	
	รวม		

หมายเหตุ แบบงบกระหยดยอดเงินฝากธนาคาร (ทุกบัญชี) ของทุกหน่วยงาน
ขอรับรองว่าได้ดำเนินการตรวจสอบเอกสารหลักฐานประกอบบัญชีเงินฝากธนาคารข้างต้น ตรงตามงบกระหยดยอด
เงินฝากธนาคารครบถ้วน ถูกต้องแล้ว

ลงชื่อ.....ผู้จัดทำ ลงชื่อ.....ผู้รับรอง
(.....) (.....)
ตำแหน่ง..... ตำแหน่ง.....

แบบสรุปรายละเอียดประกอบการตรวจสอบรายการเงินประจำปีงบประมาณ พ.ศ.

สิ้นสุดวันที่ 30 กันยายน พ.ศ.

ของหน่วยงานในสังกัดสำนักงานปลัดกระทรวงสาธารณสุข

ชื่อหน่วยเบิกจ่าย(เลือก)..... รหัสหน่วยเบิกจ่าย.....(เลือก).....เขต.....(เลือก).....

ลำดับ	รหัสบัญชี	ชื่อบัญชี	จำนวน	จำนวนเงิน	
				งบทดลองระบบ GFMS	รายละเอียด(ที่แนบ)
4.3	1101030199	บัญชีเงินฝากไม่มีรายตัว	จำนวนบัญชี		
		4.3.1 หน่วยเบิกจ่าย			
		ประเภทกระแสรายวัน - หน่วยเบิกจ่าย			
		ประเภทออมทรัพย์ - หน่วยเบิกจ่าย			
		เงินฝากประจำอายุไม่เกิน 3 เดือน - หน่วยเบิกจ่าย			
		(แนบไฟล์)			
		4.3.2 หน่วยงานที่เป็นศูนย์ต้นทุน			
		ประเภทกระแสรายวัน - ศูนย์ต้นทุน			
		ประเภทออมทรัพย์ - ศูนย์ต้นทุน			
		เงินฝากประจำอายุไม่เกิน 3 เดือน - ศูนย์ต้นทุน			
	(แนบไฟล์)				
		จำนวนเงินที่เป็นข้อผิดพลาด			
		จำนวนเงินรวม			

กลุ่มบริหารระบบบัญชีภาครัฐ
กองบริหารการคลัง



แนวทางในการแก้ไขปัญหา

ตัวอย่าง

การจัดทำแบบสรุปรายละเอียดประกอบของสำนักงานสาธารณสุขจังหวัด



บัญชีลูกหนี้การค้า

แบบสรุปรายละเอียดประกอบการตรวจสอบรายการเงินประจำปีงบประมาณ พ.ศ. 2566

บัญชีลูกหนี้การค้า-หน่วยงานภาครัฐ (1102050101)

ชื่อหน่วยงาน.....รหัสหน่วยเบิกจ่าย.....

ณ วันที่.....

ลำดับ	รายการ	รวมทุกหน่วยงาน	สสจ.	รพ.	รพ.
1	ลูกหนี้ค้างส่งตรวจหน่วยงานภาครัฐ				
2	ลูกหนี้ค้างตรวจสุขภาพหน่วยงานภาครัฐ				
3	ลูกหนี้ค่าวัสดุ/อุปกรณ์/น้ำยา หน่วยงานภาครัฐ				
4	ลูกหนี้ค่าสินค้า หน่วยงานภาครัฐ				
5	ลูกหนี้ ระบบปฏิบัติการฉุกเฉิน				
6	ลูกหนี้ค่าบริการพยาบาล UC				
7	ลูกหนี้ค่าบริการ - Refer				
8	ลูกหนี้ค่าบริการ จาก สปสช.				
9	ลูกหนี้ค่าบริการประกันสังคม				
10	ลูกหนี้ค่าบริการ - เบิกจ่ายตรงกรมบัญชีกลาง OP				
11	ลูกหนี้ค่าบริการ - เบิกจ่ายตรงกรมบัญชีกลาง IP				
12	ลูกหนี้ค่าบริการ - คนต่างตัวและแรงงานต่างตัว				
13	ลูกหนี้ค่าบริการ - บุคคลที่มีปัญหาสถานะและสิทธิ				
14	ลูกหนี้ค่าบริการ - หน่วยงานรัฐอื่น				
รวมจำนวนเงินทั้งสิ้น					

ลงชื่อ.....ผู้จัดทำ
(.....)
ตำแหน่ง.....

ลงชื่อ.....ผู้รับรอง
(.....)
ตำแหน่ง.....

แบบสรุปรายละเอียดประกอบการตรวจสอบรายการเงินประจำปีงบประมาณ พ.ศ.

สิ้นสุดวันที่ 30 กันยายน พ.ศ.

ของหน่วยงานในสังกัดสำนักงานปลัดกระทรวงสาธารณสุข

ชื่อหน่วยเบิกจ่าย(เลือก)..... รหัสหน่วยเบิกจ่าย.....(เลือก).....เขต.....(เลือก).....

ลำดับ	รหัสบัญชี	ชื่อบัญชี	จำนวน	จำนวนเงิน	
				งบทดลองระบบ GFMI	รายละเอียด(ทีแบบ)
1	1102050101	บัญชีลูกหนี้การค้า - หน่วยงานภาครัฐ			
		ลูกหนี้ค้างส่งตรวจหน่วยงานภาครัฐ			
		ลูกหนี้ค้างตรวจสุขภาพหน่วยงานภาครัฐ			
		ลูกหนี้ค่าวัสดุ/อุปกรณ์/น้ำยา หน่วยงานภาครัฐ			
		ลูกหนี้ค่าสินค้า หน่วยงานภาครัฐ			
		ลูกหนี้ - ระบบปฏิบัติการฉุกเฉิน			
		ลูกหนี้ค่าบริการพยาบาล UC			
		ลูกหนี้ค่าบริการ - Refer			
		ลูกหนี้ค่าบริการ จาก สปสช.			
		ลูกหนี้ค่าบริการประกันสังคม			
		ลูกหนี้ค่าบริการ - เบิกจ่ายตรงกรมบัญชีกลาง OP			
		ลูกหนี้ค่าบริการ - เบิกจ่ายตรงกรมบัญชีกลาง IP			
		ลูกหนี้ค่าบริการ - คนต่างตัวและแรงงานต่างตัว			
		ลูกหนี้ค่าบริการ - บุคคลที่มีปัญหาสถานะและสิทธิ			
		ลูกหนี้ค่าบริการ - หน่วยงานรัฐอื่น			

กลุ่มบริหารระบบบัญชีภาครัฐ
กองบริหารการคลัง



แนวทางในการแก้ไขปัญหา

ตัวอย่าง

การจัดทำแบบสรุปรายละเอียดประกอบของสำนักงานสาธารณสุขจังหวัด



บัญชีสินค้าสำเร็จรูป

แบบสรุปรายละเอียดประกอบตรวจสอบรายการเงินประจำปีงบประมาณ พ.ศ. 2566

บัญชีสินค้าสำเร็จรูป (1105010103)

ชื่อหน่วยงาน.....รหัสหน่วยเบิกจ่าย.....

ณ วันที่.....

ลำดับ	รายการ	รวมทุกหน่วยงาน	สตจ.	รพ.	รพ.
1	ยา				
2	วัสดุเภสัชกรรม				
3	วัสดุการแพทย์ทั่วไป				
4	วัสดุวิทยาศาสตร์และการแพทย์				
5	วัสดุเอกซเรย์				
6	วัสดุทันตกรรม				
7	วัสดุบริโภคน				
8	วัสดุเครื่องแต่งกาย				
รวมจำนวนเงินทั้งสิ้น					

ลงชื่อ.....ผู้จัดทำ
(.....)
ตำแหน่ง.....

ลงชื่อ.....ผู้รับรอง
(.....)
ตำแหน่ง.....

แบบสรุปรายละเอียดประกอบตรวจสอบรายการเงินประจำปีงบประมาณ พ.ศ.

สิ้นสุดวันที่ 30 กันยายน พ.ศ.

ของหน่วยงานในสังกัดสำนักงานปลัดกระทรวงสาธารณสุข

ชื่อหน่วยเบิกจ่าย(เลือก)..... รหัสหน่วยเบิกจ่าย.....(เลือก).....เขต.....(เลือก).....

ลำดับ	รหัสบัญชี	ชื่อบัญชี	จำนวน	จำนวนเงิน	
				งบกลางงบระบบ GFMIS	รายละเอียด(ที่แนบ)
1	1105010103	บัญชีสินค้าสำเร็จรูป			
		ยา			
		วัสดุเภสัชกรรม			
		วัสดุการแพทย์ทั่วไป			
		วัสดุวิทยาศาสตร์และการแพทย์			
		วัสดุเอกซเรย์			
		วัสดุทันตกรรม			
		วัสดุบริโภคน			
		วัสดุเครื่องแต่งกาย			
		(แนบไฟล์)			
2	5104030205	ต้นทุนขาย-สินค้าและบริการ			
		รายละเอียดการปรับปรุงสินค้าใช้ไป (แนบไฟล์)			
		จำนวนเงินที่เป็นยอดคลาดเคลื่อน			
		จำนวนเงินรวม			

กลุ่มบริหารระบบบัญชีภาครัฐ
กองบริหารการคลัง



แนวทางในการแก้ไขปัญหา

ตัวอย่าง

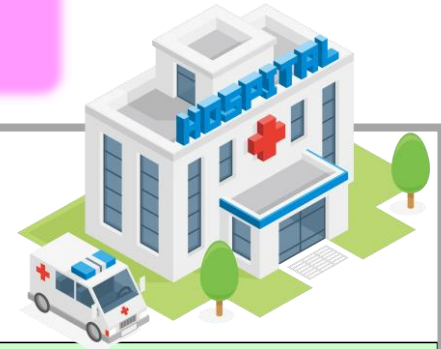
การจัดทำแบบสรุปรายละเอียดประกอบของสำนักงานสาธารณสุขจังหวัด

แบบสรุปรายละเอียดประกอบการตรวจสอบรายงานการเงินประจำปีงบประมาณ พ.ศ. 2566

บัญชีที่ดิน อาคาร

ชื่อหน่วยงาน.....รหัสหน่วยเบิกจ่าย.....

ณ วันที่.....



ลำดับ	รายการ	รวมทุกหน่วยงาน				สำนักงานสาธารณสุขจังหวัด				โรงพยาบาล			
		มูลค่าตามบัญชี	ค่าเสื่อมราคาประจำปี	ค่าเสื่อมราคาสะสม	มูลค่าสุทธิ	มูลค่าตามบัญชี	ค่าเสื่อมราคาประจำปี	ค่าเสื่อมราคาสะสม	มูลค่าสุทธิ	มูลค่าตามบัญชี	ค่าเสื่อมราคาประจำปี	ค่าเสื่อมราคาสะสม	มูลค่าสุทธิ
1	ที่ดิน												
2	อาคารเพื่อการพักอาศัย												
3	อาคารสำนักงาน												
4	อาคารเพื่อประโยชน์อื่น												
5	อาคาร - ภายใต้อาคารเช่าการเงิน												
6	ส่วนปรับปรุงอาคาร												
7	สิ่งปลูกสร้าง												
8	สิ่งปลูกสร้าง ภายใต้อาคารเช่าการเงิน												
9	อาคารและสิ่งปลูกสร้าง - Interface												
10	ส่วนปรับปรุงอาคาร - Interface												
11	อาคารและสิ่งปลูกสร้างไม่ระบุรายละเอียด												
12	งานระหว่างก่อสร้าง												
13	งานระหว่างก่อสร้าง Interface												
รวมจำนวนเงินทั้งสิ้น													

บัญชีที่ดิน
อาคาร

กลุ่มบริหารระบบบัญชีภาครัฐ
กองบริหารการคลัง



แนวทางในการแก้ไขปัญหา

ตัวอย่าง

การจัดทำแบบสรุปรายละเอียดประกอบของสำนักงานสาธารณสุขจังหวัด



บัญชีที่ดิน
อาคาร

แบบสรุปรายละเอียดประกอบการตรวจสอบรายงานการเงินประจำปีงบประมาณ พ.ศ. 2566				
บัญชีที่ดิน อาคาร				
ชื่อหน่วยงาน.....รหัสหน่วยเบิกจ่าย.....				
ณ วันที่.....				
ลำดับ	รายการ	รวมทุกหน่วยงาน		
		มูลค่าตามบัญชี	ค่าเสื่อมราคาประจำปี	ค่าเสื่อมราคาสะสม
				มูลค่าสุทธิ
1	ที่ดิน			
2	อาคารเพื่อการพักอาศัย			
3	อาคารสำนักงาน			
4	อาคารเพื่อประโยชน์อื่น			
5	อาคาร ภายใต้สัญญาเช่าการเงิน			
6	ส่วนปรับปรุงอาคาร			
7	สิ่งปลูกสร้าง			
8	สิ่งปลูกสร้าง ภายใต้สัญญาเช่าการเงิน			
9	อาคารและสิ่งปลูกสร้าง - Interface			
10	ส่วนปรับปรุงอาคาร - Interface			
11	อาคารและสิ่งปลูกสร้างไม่ระบุรายละเอียด			
12	งานระหว่างก่อสร้าง			
13	งานระหว่างก่อสร้าง Interface			
รวมจำนวนเงินทั้งสิ้น				

แบบสรุปรายละเอียดประกอบงบกลางของหน่วยงานการเงินประจำปีงบประมาณ พ.ศ.				
บัญชีที่ดิน อาคาร				
ชื่อหน่วยงาน.....รหัสหน่วยเบิกจ่าย.....				
ณ วันที่.....				
ลำดับ	รายการ	รวมทุกหน่วยงาน		
		มูลค่าตามบัญชี	ค่าเสื่อมราคาประจำปี	ค่าเสื่อมราคาสะสม
				มูลค่าสุทธิ
1	ที่ดิน			
2	อาคารเพื่อการพักอาศัย			
3	อาคารสำนักงาน			
4	อาคารเพื่อประโยชน์อื่น			
5	อาคาร ภายใต้สัญญาเช่าการเงิน			
6	ส่วนปรับปรุงอาคาร			
7	สิ่งปลูกสร้าง			
8	สิ่งปลูกสร้าง ภายใต้สัญญาเช่าการเงิน			
9	อาคารและสิ่งปลูกสร้าง - Interface			
10	ส่วนปรับปรุงอาคาร - Interface			
11	อาคารและสิ่งปลูกสร้างไม่ระบุรายละเอียด			
12	งานระหว่างก่อสร้าง			
13	งานระหว่างก่อสร้าง Interface			
รวมจำนวนเงินทั้งสิ้น				

กลุ่มบริหารระบบบัญชีภาครัฐ
กองบริหารการคลัง



แนวทางในการแก้ไขปัญหา

ตัวอย่าง

การจัดทำแบบสรุปรายละเอียดประกอบของสำนักงานสาธารณสุขจังหวัด

แบบสรุปรายละเอียดประกอบการตรวจสอบรายงานการเงินประจำปีงบประมาณ พ.ศ. 2566

บัญชีที่ดิน อาคาร

ชื่อหน่วยงาน.....รหัสหน่วยเบิกจ่าย.....

ณ วันที่.....

ลำดับ	รายการ	รวมทุกหน่วยงาน			
		มูลค่าตามบัญชี	ค่าเสื่อมราคาประจำปี	ค่าเสื่อมราคาสะสม	มูลค่าสุทธิ
1	ที่ดิน				
2	อาคารเพื่อการพักอาศัย				
3	อาคารสำนักงาน				
4	อาคารเพื่อประโยชน์อื่น				
5	อาคาร ภายใต้อสัญญาเช่าการเงิน				
6	ส่วนปรับปรุงอาคาร				
7	สิ่งปลูกสร้าง				
8	สิ่งปลูกสร้าง ภายใต้อสัญญาเช่าการเงิน				
9	อาคารและสิ่งปลูกสร้าง - Interface				
10	ส่วนปรับปรุงอาคาร - Interface				
11	อาคารและสิ่งปลูกสร้างไม่ระบุรายละเอียด				
12	งานระหว่างก่อสร้าง				
13	งานระหว่างก่อสร้าง Interface				
รวมจำนวนเงินทั้งสิ้น					

แบบสรุปรายละเอียดประกอบการตรวจสอบรายงานการเงินประจำปีงบประมาณ พ.ศ.

สิ้นสุดวันที่ 30 กันยายน พ.ศ.

ของหน่วยงานในสังกัดสำนักงานปลัดกระทรวงสาธารณสุข

ชื่อหน่วยเบิกจ่าย(เลือก)..... รหัสหน่วยเบิกจ่าย.....(เลือก).....เขต.....(เลือก).....

ลำดับ	รหัสบัญชี	ชื่อบัญชี	จำนวน	จำนวนเงิน	
				งบทดลองระบบ GFMS	รายละเอียด(ทีแนบ)
14.3		ค่าเสื่อมราคาสะสมอาคาร			
	1205010103	บัญชีค่าเสื่อมราคาสะสมอาคารเพื่อการพักอาศัย			
	1205020103	บัญชีค่าเสื่อมราคาสะสมอาคารสำนักงาน			
	1205030103	บัญชีค่าเสื่อมราคาสะสมอาคารเพื่อประโยชน์อื่น			
	1205030105	บัญชีค่าเสื่อมราคาสะสม - อาคารภายใต้อสัญญาเช่าการเงิน			
	1205030108	บัญชีค่าเสื่อมราคาสะสมส่วนปรับปรุงอาคาร			
	1205040103	บัญชีค่าเสื่อมราคาสะสมสิ่งปลูกสร้าง			
	1205040105	บัญชีค่าเสื่อมราคาสะสม - สิ่งปลูกสร้าง ภายใต้อสัญญาเช่าการเงิน			
	1205050102	บัญชีค่าเสื่อมราคาสะสมอาคารและสิ่งปลูกสร้าง - Interface			
	1205050104	บัญชีค่าเสื่อมราคาสะสมส่วนปรับปรุงอาคาร - Interface			
	1205060102	บัญชีค่าเสื่อมราคาสะสมอาคารและสิ่งปลูกสร้างไม่ระบุรายละเอียด			
		รายงานการตรวจสอบพัสดุประจำปี ค่าเสื่อมราคาสะสมสินทรัพย์ (อาคาร) (แนบไฟล์)			
		จำนวนเงินที่เป็นข้อผิดพลาด			
		จำนวนเงินรวม			

บัญชีที่ดิน
อาคาร

กลุ่มบริหารระบบบัญชีภาครัฐ
กองบริหารการคลัง



แนวทางในการแก้ไขปัญหา

ตัวอย่าง

การจัดทำแบบสรุปรายละเอียดประกอบของสำนักงานสาธารณสุขจังหวัด



แบบสรุปรายละเอียดประกอบการตรวจสอบรายงานการเงินประจำปีงบประมาณ พ.ศ. 2566

บัญชีครุภัณฑ์ (สินทรัพย์รายตัว)

ชื่อหน่วยงาน.....รหัสหน่วยเบิกจ่าย.....

ณ วันที่.....

ลำดับ	รายการ	รวมทุกหน่วยงาน				สำนักงานสาธารณสุขจังหวัด				โรงพยาบาล			
		มูลค่าตามบัญชี	ค่าเสื่อมราคาประจำปี	ค่าเสื่อมราคาสะสม	มูลค่าสุทธิ	มูลค่าตามบัญชี	ค่าเสื่อมราคาประจำปี	ค่าเสื่อมราคาสะสม	มูลค่าสุทธิ	มูลค่าตามบัญชี	ค่าเสื่อมราคาประจำปี	ค่าเสื่อมราคาสะสม	มูลค่าสุทธิ
1	ครุภัณฑ์สำนักงาน												
2	ครุภัณฑ์ยานพาหนะและขนส่ง												
3	ครุภัณฑ์ไฟฟ้าและวิทยุ												
4	ครุภัณฑ์โรคและพยาธิ												
5	ครุภัณฑ์การเกษตร												
6	ครุภัณฑ์โรงงาน												
7	ครุภัณฑ์ก่อสร้าง												
8	ครุภัณฑ์สำรวจ												
9	ครุภัณฑ์วิทยาศาสตร์และการแพทย์												
10	ครุภัณฑ์คอมพิวเตอร์												
11	ครุภัณฑ์การศึกษา												
12	ครุภัณฑ์งานบ้านงานครัว												
13	ครุภัณฑ์กีฬา												
14	ครุภัณฑ์ดนตรี												
15	ครุภัณฑ์สนาม												
16	ครุภัณฑ์อื่น												
รวมจำนวนเงินทั้งสิ้น													

บัญชีครุภัณฑ์
(รายตัว)

กลุ่มบริหารระบบบัญชีภาครัฐ
กองบริหารการคลัง



แนวทางในการแก้ไขปัญหา

ตัวอย่าง

การจัดทำแบบสรุปรายละเอียดประกอบของสำนักงานสาธารณสุขจังหวัด



แบบสรุปรายละเอียดประกอบตรวจสอบรายงานการเงินประจำปีงบประมาณ พ.ศ. 2566

บัญชีครุภัณฑ์-Interface

ชื่อหน่วยงาน.....รหัสหน่วยเบิกจ่าย.....

ณ วันที่.....

ลำดับ	รายการ	รวมทุกหน่วยงาน				สำนักงานสาธารณสุขจังหวัด				โรงพยาบาล			
		มูลค่าตามบัญชี	ค่าเสื่อมราคาประจำปี	ค่าเสื่อมราคาสงม	มูลค่าสุทธิ	มูลค่าตามบัญชี	ค่าเสื่อมราคาประจำปี	ค่าเสื่อมราคาสงม	มูลค่าสุทธิ	มูลค่าตามบัญชี	ค่าเสื่อมราคาประจำปี	ค่าเสื่อมราคาสงม	มูลค่าสุทธิ
1	ครุภัณฑ์สำนักงาน												
2	ครุภัณฑ์ยานพาหนะและขนส่ง												
3	ครุภัณฑ์ไฟฟ้าและวิทยุ												
4	ครุภัณฑ์โฆษณาและเผยแพร่												
5	ครุภัณฑ์การเกษตร												
6	ครุภัณฑ์โรงงาน												
7	ครุภัณฑ์ก่อสร้าง												
8	ครุภัณฑ์สำรวจ												
9	ครุภัณฑ์วิทยาศาสตร์และการแพทย์												
10	ครุภัณฑ์คอมพิวเตอร์												
11	ครุภัณฑ์การศึกษา												
12	ครุภัณฑ์งานบ้านงานครัว												
13	ครุภัณฑ์กีฬา												
14	ครุภัณฑ์ดนตรี												
15	ครุภัณฑ์สนาม												
16	ครุภัณฑ์อื่น												
รวมจำนวนเงินทั้งสิ้น													

บัญชีครุภัณฑ์
(Interface)

กลุ่มบริหารระบบบัญชีภาครัฐ

กองบริหารการคลัง



แนวทางในการแก้ไขปัญหา

ตัวอย่าง

การจัดทำแบบสรุปรายละเอียดประกอบของสำนักงานสาธารณสุขจังหวัด



บัญชีครุภัณฑ์
(Interface)

แบบสรุปรายละเอียดประกอบตรวจสอบรายงานการเงินประจำปีงบประมาณ พ.ศ. 2566				
บัญชีครุภัณฑ์-Interface				
ชื่อหน่วยงาน.....รหัสหน่วยเบิกจ่าย.....				
ณ วันที่.....				
ลำดับ	รายการ	รวมทุกหน่วยงาน		
		มูลค่าตามบัญชี	ค่าเสื่อมราคาประจำปี	ค่าเสื่อมราคาสะสม
1	ครุภัณฑ์สำนักงาน			
2	ครุภัณฑ์ยานพาหนะและขนส่ง			
3	ครุภัณฑ์ไฟฟ้าและวิทยุ			
4	ครุภัณฑ์โฆษณาและเผยแพร่			
5	ครุภัณฑ์การเกษตร			
6	ครุภัณฑ์โรงงาน			
7	ครุภัณฑ์ก่อสร้าง			
8	ครุภัณฑ์สำรวจ			
9	ครุภัณฑ์วิทยาศาสตร์และการแพทย์			
10	ครุภัณฑ์คอมพิวเตอร์			
11	ครุภัณฑ์การศึกษา			
12	ครุภัณฑ์งานบ้านงานครัว			
13	ครุภัณฑ์กีฬา			
14	ครุภัณฑ์ดนตรี			
15	ครุภัณฑ์สนาม			
16	ครุภัณฑ์อื่น			
รวมจำนวนเงินทั้งสิ้น				

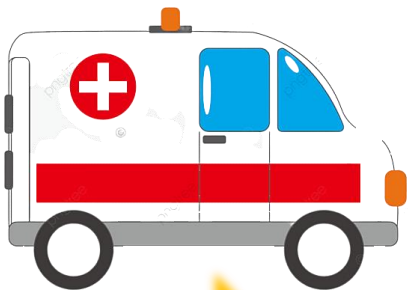
แบบสรุปรายละเอียดประกอบตรวจสอบรายงานการเงินประจำปีงบประมาณ พ.ศ.				
สิ้นสุดวันที่ 30 กันยายน พ.ศ.				
ของหน่วยงานในสังกัดสำนักงานปลัดกระทรวงสาธารณสุข				
ชื่อหน่วยเบิกจ่าย(เลือก)..... รหัสหน่วยเบิกจ่าย.....(เลือก).....เขต.....(เลือก).....				
ลำดับ	รหัสบัญชี	ชื่อบัญชี	จำนวน	จำนวนเงิน
				งบทดลองระบบ GFMS
17	1206170101	บัญชีครุภัณฑ์ - Interface		รายละเอียด(ทีแนบ)
		ครุภัณฑ์สำนักงาน		
		ครุภัณฑ์ยานพาหนะและขนส่ง		
		ครุภัณฑ์ไฟฟ้าและวิทยุ		
		ครุภัณฑ์โฆษณาและเผยแพร่		
		ครุภัณฑ์การเกษตร		
		ครุภัณฑ์โรงงาน		
		ครุภัณฑ์ก่อสร้าง		
		ครุภัณฑ์สำรวจ		
		ครุภัณฑ์วิทยาศาสตร์และการแพทย์		
		ครุภัณฑ์คอมพิวเตอร์		
		ครุภัณฑ์การศึกษา		
		ครุภัณฑ์งานบ้านงานครัว		
		ครุภัณฑ์กีฬา		
		ครุภัณฑ์ดนตรี		
		ครุภัณฑ์สนาม		
		ครุภัณฑ์อื่น		

กลุ่มบริหารระบบบัญชีภาครัฐ
กองบริหารการคลัง



แนวทางในการแก้ไขปัญหา

ตัวอย่าง



การจัดทำแบบสรุปรายละเอียดประกอบของสำนักงานสาธารณสุขจังหวัด

แบบสรุปรายละเอียดประกอบตรวจสอบรายงานการเงินประจำปีงบประมาณ พ.ศ. 2566

บัญชีครุภัณฑ์-Interface

ชื่อหน่วยงาน.....รหัสหน่วยเบิกจ่าย.....

ณ วันที่.....

ลำดับ	รายการ	รวมทุกหน่วยงาน			
		มูลค่าตามบัญชี	ค่าเสื่อมราคาประจำปี	ค่าเสื่อมราคาสะสม	มูลค่าสุทธิ
1	ครุภัณฑ์สำนักงาน				
2	ครุภัณฑ์ยานพาหนะและขนส่ง				
3	ครุภัณฑ์ไฟฟ้าและวิทยุ				
4	ครุภัณฑ์โฆษณาและเผยแพร่				
5	ครุภัณฑ์การเกษตร				
6	ครุภัณฑ์โรงงาน				
7	ครุภัณฑ์ก่อสร้าง				
8	ครุภัณฑ์สำรวจ				
9	ครุภัณฑ์วิทยาศาสตร์และการแพทย์				
10	ครุภัณฑ์คอมพิวเตอร์				
11	ครุภัณฑ์การศึกษา				
12	ครุภัณฑ์งานบ้านงานครัว				
13	ครุภัณฑ์กีฬา				
14	ครุภัณฑ์ดนตรี				
15	ครุภัณฑ์สนาม				
16	ครุภัณฑ์อื่น				
รวมจำนวนเงินทั้งสิ้น					

แบบสรุปรายละเอียดประกอบตรวจสอบรายงานการเงินประจำปีงบประมาณ พ.ศ.

สิ้นสุดวันที่ 30 กันยายน พ.ศ.

ของหน่วยงานในสังกัดสำนักงานปลัดกระทรวงสาธารณสุข

ชื่อหน่วยเบิกจ่าย(เลือก)..... รหัสหน่วยเบิกจ่าย.....(เลือก).....เขต.....(เลือก).....

ลำดับ	รหัสบัญชี	ชื่อบัญชี	จำนวน	จำนวนเงิน	
				งบทดลองระบบ GFMS	รายละเอียด(ปีแนบ)
	1206170102	บัญชีค่าเสื่อมราคาสะสมครุภัณฑ์ - Interface			
		ครุภัณฑ์สำนักงาน			
		ครุภัณฑ์ยานพาหนะและขนส่ง			
		ครุภัณฑ์ไฟฟ้าและวิทยุ			
		ครุภัณฑ์โฆษณาและเผยแพร่			
		ครุภัณฑ์การเกษตร			
		ครุภัณฑ์โรงงาน			
		ครุภัณฑ์ก่อสร้าง			
		ครุภัณฑ์สำรวจ			
		ครุภัณฑ์วิทยาศาสตร์และการแพทย์			
		ครุภัณฑ์คอมพิวเตอร์			
		ครุภัณฑ์อื่น			
		ครุภัณฑ์งานบ้านงานครัว			
		ครุภัณฑ์กีฬา			
		ครุภัณฑ์ดนตรี			
		ครุภัณฑ์สนาม			
		ครุภัณฑ์อื่น			

บัญชีครุภัณฑ์
(Interface)

กลุ่มบริหารระบบบัญชีภาครัฐ
กองบริหารการคลัง



แนวทางในการแก้ไขปัญหา

ตัวอย่าง

การจัดทำแบบสรุปรายละเอียดประกอบของสำนักงานสาธารณสุขจังหวัด



แบบสรุปรายละเอียดประกอบตรวจสอบรายงานการเงินประจำปีงบประมาณ พ.ศ. 2566

บัญชีครุภัณฑ์ไม่ระบุรายละเอียด

ชื่อหน่วยงาน.....รหัสหน่วยเบิกจ่าย.....

ณ วันที่.....

บัญชีครุภัณฑ์
(ไม่ระบุรายละเอียด)

ลำดับ	รายการ	รวมทุกหน่วยงาน				สำนักงานสาธารณสุขจังหวัด				โรงพยาบาล			
		มูลค่าตามบัญชี	ค่าเสื่อมราคาประจำปี	ค่าเสื่อมราคาสะสม	มูลค่าสุทธิ	มูลค่าตามบัญชี	ค่าเสื่อมราคาประจำปี	ค่าเสื่อมราคาสะสม	มูลค่าสุทธิ	มูลค่าตามบัญชี	ค่าเสื่อมราคาประจำปี	ค่าเสื่อมราคาสะสม	มูลค่าสุทธิ
1	ครุภัณฑ์สำนักงาน												
2	ครุภัณฑ์ยานพาหนะและขนส่ง												
3	ครุภัณฑ์ไฟฟ้าและวิทยุ												
4	ครุภัณฑ์โฆษณาและเผยแพร่												
5	ครุภัณฑ์การเกษตร												
6	ครุภัณฑ์โรงงาน												
7	ครุภัณฑ์ก่อสร้าง												
8	ครุภัณฑ์สำรวจ												
9	ครุภัณฑ์วิทยาศาสตร์และการแพทย์												
10	ครุภัณฑ์คอมพิวเตอร์												
11	ครุภัณฑ์การศึกษา												
12	ครุภัณฑ์งานบ้านงานครัว												
13	ครุภัณฑ์กีฬา												
14	ครุภัณฑ์ดนตรี												
15	ครุภัณฑ์สันทนาการ												
16	ครุภัณฑ์อื่น												
รวมจำนวนเงินทั้งสิ้น													

กลุ่มบริหารระบบบัญชีภาครัฐ

กองบริหารการคลัง



แนวทางในการแก้ไขปัญหา

ตัวอย่าง

การจัดทำแบบสรุปรายละเอียดประกอบของสำนักงานสาธารณสุขจังหวัด



บัญชีสินทรัพย์
ไม่มีตัวตน

แบบสรุปรายละเอียดประกอบการตรวจสอบรายการเงินประจำปีงบประมาณ พ.ศ. 2566

บัญชีสินทรัพย์ไม่มีตัวตน

ชื่อหน่วยงาน.....รหัสหน่วยเบิกจ่าย.....

ณ วันที่.....

ลำดับ	รายการ	รวมทุกหน่วยงาน				สำนักงานสาธารณสุขจังหวัด				โรงพยาบาล			
		มูลค่าตามบัญชี	ค่าตัดจำหน่าย	ค่าตัดจำหน่ายสะสม	มูลค่าสุทธิ	มูลค่าตามบัญชี	ค่าตัดจำหน่าย	ค่าตัดจำหน่ายสะสม	มูลค่าสุทธิ	มูลค่าตามบัญชี	ค่าตัดจำหน่าย	ค่าตัดจำหน่ายสะสม	มูลค่าสุทธิ
1	โปรแกรมคอมพิวเตอร์												
2	สินทรัพย์ไม่มีตัวตนอื่น												
3	สินทรัพย์ไม่มีตัวตนInterface												
4	สินทรัพย์ไม่มีตัวตนไม่ระบุรายละเอียด												
5												
	รวมจำนวนเงินทั้งสิ้น												

ลงชื่อ.....ผู้จัดทำ
(.....)
ตำแหน่ง.....

ลงชื่อ.....ผู้รับรอง
(.....)
ตำแหน่ง.....

แนวทางในการแก้ไขปัญหา

ตัวอย่าง

การจัดทำแบบสรุปรายละเอียดประกอบของสำนักงานสาธารณสุขจังหวัด



บัญชีเจ้าหนี้การค้า-
หน่วยงานภาครัฐ

แบบสรุปรายละเอียดประกอบตรวจสอบรายงานการเงินประจำปีงบประมาณ พ.ศ. 2566

บัญชีเจ้าหนี้การค้า-หน่วยงานภาครัฐ (2101010101)

ชื่อหน่วยงาน.....รหัสหน่วยเบิกจ่าย.....

ณ วันที่.....

ลำดับ	รายการ	รวมทุกหน่วยงาน	สสจ.	รพ.	รพ.
1	เจ้าหนี้ค้ายา				
2	เจ้าหนี้วัสดุเภสัชกรรม				
3	เจ้าหนี้วัสดุการแพทย์ทั่วไป				
4	เจ้าหนี้วัสดุวิทยาศาสตร์และการแพทย์				
5	เจ้าหนี้วัสดุเอกซเรย์				
6	เจ้าหนี้วัสดุทันตกรรม				
7	เจ้าหนี้ค่าวัสดุอื่น				
8	เจ้าหนี้ค่ารักษาพยาบาล / ค่าบริการทางการแพทย์				
9	เจ้าหนี้ค่าใช้สอย				
10	เจ้าหนี้อื่น				
รวมจำนวนเงินทั้งสิ้น					

ลงชื่อ.....ผู้จัดทำ
(.....)
ตำแหน่ง.....

ลงชื่อ.....ผู้รับรอง
(.....)
ตำแหน่ง.....

แบบสรุปรายละเอียดประกอบตรวจสอบรายงานการเงินประจำปีงบประมาณ พ.ศ.

สิ้นสุดวันที่ 30 กันยายน พ.ศ.

ของหน่วยงานในสังกัดสำนักงานปลัดกระทรวงสาธารณสุข

ชื่อหน่วยเบิกจ่าย(เลือก)..... รหัสหน่วยเบิกจ่าย.....(เลือก).....เขต.....(เลือก).....

ลำดับ	รหัสบัญชี	ชื่อบัญชี	จำนวน	จำนวนเงิน	
				งบทดลองระบบ GFMS	รายละเอียด(ทีแนบ)
22	2101010101	บัญชีเจ้าหนี้การค้า - หน่วยงานภาครัฐ			
		เจ้าหนี้ค้ายา			
		เจ้าหนี้วัสดุเภสัชกรรม			
		เจ้าหนี้วัสดุการแพทย์ทั่วไป			
		เจ้าหนี้วัสดุวิทยาศาสตร์และการแพทย์			
		เจ้าหนี้วัสดุเอกซเรย์			
		เจ้าหนี้วัสดุทันตกรรม			
		เจ้าหนี้ค่าวัสดุอื่น			
		เจ้าหนี้ค่ารักษาพยาบาล / ค่าบริการทางการแพทย์			
		เจ้าหนี้ค่าใช้สอย			
		เจ้าหนี้อื่น			

กลุ่มบริหารระบบบัญชีภาครัฐ
กองบริหารการคลัง



แนวทางในการแก้ไขปัญหา

ตัวอย่าง

การจัดทำแบบสรุปรายละเอียดประกอบของสำนักงานสาธารณสุขจังหวัด



บัญชีเจ้าหนี้การค้า-
บุคคลภายนอก

แบบสรุปรายละเอียดประกอบการตรวจสอบรายการเงินประจำปีงบประมาณ พ.ศ. 2566					
บัญชีเจ้าหนี้การค้า-บุคคลภายนอก(2101010102)					
ชื่อหน่วยงาน.....		รหัสหน่วยเบิกจ่าย.....		ณ วันที่.....	
ลำดับ	รายการ	รวมทุกหน่วยงาน	สลิจ.	รพ.	รพ.
1	เจ้าหนี้ค่าอาคารและสิ่งก่อสร้าง				
2	เจ้าหนี้ครุภัณฑ์สำนักงาน				
3	เจ้าหนี้ครุภัณฑ์ยานพาหนะและขนส่ง				
4	เจ้าหนี้ครุภัณฑ์ไฟฟ้าและวิทยุ				
5	เจ้าหนี้ครุภัณฑ์โฆษณาและเผยแพร่				
6	เจ้าหนี้ครุภัณฑ์การเกษตร				
7	เจ้าหนี้ครุภัณฑ์ก่อสร้าง				
8	เจ้าหนี้ครุภัณฑ์วิทยาศาสตร์และการแพทย์				
9	เจ้าหนี้ครุภัณฑ์คอมพิวเตอร์				
10	เจ้าหนี้ครุภัณฑ์การศึกษา				
11	เจ้าหนี้ครุภัณฑ์งานบ้านงานครัว				
12	เจ้าหนี้ครุภัณฑ์กีฬา				
13	เจ้าหนี้ครุภัณฑ์ดนตรี				
14	เจ้าหนี้ครุภัณฑ์สนาม				
15	เจ้าหนี้ครุภัณฑ์อื่น				
16	เจ้าหนี้ค่าเช่า				
17	เจ้าหนี้วัสดุอุปกรณ์				
18	เจ้าหนี้วัสดุการแพทย์ทั่วไป				
19	เจ้าหนี้วัสดุวิทยาศาสตร์และการแพทย์				
20	เจ้าหนี้วัสดุอุปกรณ์				
21	เจ้าหนี้วัสดุทันตกรรม				
22	เจ้าหนี้วัสดุบริโภค				
23	เจ้าหนี้วัสดุเครื่องแต่งกาย				
24	เจ้าหนี้ค่ารักษาพยาบาล				
25	เจ้าหนี้ค่าวัสดุอื่น				
26	เจ้าหนี้ค่ารักษาพยาบาล / ค่าบริการทางการแพทย์				
27	เจ้าหนี้ค่าใช้สอย				
28	เจ้าหนี้อื่น				
รวมจำนวนเงินทั้งสิ้น					

แบบสรุปรายละเอียดประกอบการตรวจสอบรายการเงินประจำปีงบประมาณ พ.ศ.					
ขึ้นสู่ วันที่ 30 กันยายน พ.ศ.					
ขอเสนอรายงานในสังกัดสำนักงานปลัดกระทรวงสาธารณสุข					
ชื่อหน่วยเบิกจ่าย.....(เลือก).....		รหัสหน่วยเบิกจ่าย.....(เลือก).....		เขต.....(เลือก).....	
ลำดับ	รหัสบัญชี	ชื่อบัญชี	จำนวน	จำนวนเงิน	จำนวนเงิน
				สมุดลงระบบ GFMIS	รายละเอียด(ใช้แบบ)
2101010102		เจ้าหนี้การค้า - บุคคลภายนอก			
		เจ้าหนี้ค่าอาคารและสิ่งก่อสร้าง			
		เจ้าหนี้ครุภัณฑ์สำนักงาน			
		เจ้าหนี้ครุภัณฑ์ยานพาหนะและขนส่ง			
		เจ้าหนี้ครุภัณฑ์ไฟฟ้าและวิทยุ			
		เจ้าหนี้ครุภัณฑ์โฆษณาและเผยแพร่			
		เจ้าหนี้ครุภัณฑ์การเกษตร			
		เจ้าหนี้ครุภัณฑ์ก่อสร้าง			
		เจ้าหนี้ครุภัณฑ์วิทยาศาสตร์และการแพทย์			
		เจ้าหนี้ครุภัณฑ์คอมพิวเตอร์			
		เจ้าหนี้ครุภัณฑ์การศึกษา			
		เจ้าหนี้ครุภัณฑ์งานบ้านงานครัว			
		เจ้าหนี้ครุภัณฑ์กีฬา			
		เจ้าหนี้ครุภัณฑ์ดนตรี			
		เจ้าหนี้ครุภัณฑ์สนาม			
		เจ้าหนี้ครุภัณฑ์อื่น			
		เจ้าหนี้ค่าเช่า			
		เจ้าหนี้วัสดุอุปกรณ์			
		เจ้าหนี้วัสดุการแพทย์ทั่วไป			
		เจ้าหนี้วัสดุวิทยาศาสตร์และการแพทย์			
		เจ้าหนี้วัสดุอุปกรณ์			
		เจ้าหนี้วัสดุทันตกรรม			
		เจ้าหนี้วัสดุบริโภค			
		เจ้าหนี้วัสดุเครื่องแต่งกาย			
		เจ้าหนี้ค่ารักษาพยาบาล			
		เจ้าหนี้ค่าวัสดุอื่น			
		เจ้าหนี้ค่ารักษาพยาบาล / ค่าบริการทางการแพทย์			
		เจ้าหนี้ค่าใช้สอย			
		เจ้าหนี้อื่น			

กลุ่มบริหารระบบบัญชีภาครัฐ
กองบริหารการคลัง



แนวทางในการแก้ไขปัญหา

ตัวอย่าง



บัญชีอื่น ๆ

การจัดทำแบบสรุปรายละเอียดประกอบของสำนักงานสาธารณสุขจังหวัด

แบบสรุปรายละเอียดประกอบการตรวจสอบรายงานการเงินประจำปีงบประมาณ พ.ศ.

บัญชี..... รหัสบัญชี

ชื่อหน่วยงาน.....รหัสหน่วยเบิกจ่าย.....

ณ วันที่.....

ลำดับ	หน่วยงาน	รหัสศูนย์ต้นทุน	จำนวนเงิน
1	สำนักงานสาธารณสุขจังหวัด.....		
2	โรงพยาบาล.....		
3	โรงพยาบาล.....		
4	โรงพยาบาล.....		
5	โรงพยาบาล.....		
รวมจำนวนเงินทั้งสิ้น			

ลงชื่อ.....ผู้จัดทำ ลงชื่อ.....ผู้รับรอง
(.....) (.....)
ตำแหน่ง..... ตำแหน่ง.....



กลุ่มบริหารระบบบัญชีภาครัฐ
กองบริหารการคลัง



แนวปฏิบัติที่ทำให้งบการเงินมีความครบถ้วน ถูกต้อง

สตง. ตรวจสอบบัญชีได้ถูกต้อง
และรับรองงบการเงินของ สป.สธ



ข้อมูลและเอกสารหลักฐานของบัญชี
สินทรัพย์ หนี้สิน ทุน ทุกบัญชีจะต้องมี
ยอดคงเหลือถูกต้อง ตรงกันกับงบทดลอง
ในระบบ GFMS



1. การบันทึกบัญชีต้องมีเอกสารหลักฐานประกอบในการลงบัญชี
ครบถ้วน ถูกต้อง เหมาะสม และเพียงพอ

2. จัดทำทะเบียนคุมบัญชีสินทรัพย์ หนี้สิน ทุน ทุกบัญชี และจัดทำรายงานที่ได้
จากทะเบียนคุมเป็นประจำทุกเดือน

3. ตรวจสอบข้อมูลบัญชีในระบบ New GFMS Thai กับรายงานที่ได้จากทะเบียน
คุมให้ถูกต้องตรงกันเป็นประจำทุกเดือน

4. ดำเนินการตรวจสอบพัสดุประจำปีให้ครบทุกประเภท ได้แก่ วัสดุ สินค้า
สำเร็จรูป ครุภัณฑ์ อาคาร และสิ่งก่อสร้าง และตรวจสอบข้อมูลดังกล่าวกับ
ทะเบียนคุมสินทรัพย์ และข้อมูลในระบบ New GFMS Thai

แหล่งข้อมูลเพิ่มเติม

หนังสือที่ สร 0206.07.1/ว3252
ลงวันที่ 5 สิงหาคม 2564
แบบสรุปรายละเอียดประกอบการ
ตรวจสอบรายงานการเงิน
ประจำปี



หนังสือที่ สร 0206.07.1/ว2554
ลงวันที่ 1 มิถุนายน 2565
เรื่อง การจัดทำทะเบียนคุม

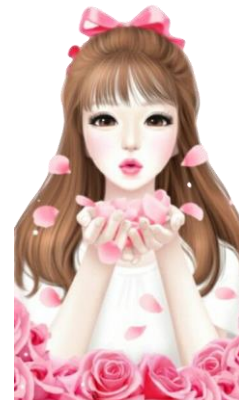


หนังสือที่ สร 0206.07.1/ว4366
ลงวันที่ 22 สิงหาคม 2565
เรื่อง คู่มือการใช้งาน ระบบ AFS



ช่องทางการติดต่อ

1.	นางสาวพนิดา	อนันต์อัมพร	หน่วยเบิกจ่ายเขตสุขภาพที่ 9	เบอร์โทรศัพท์ 02 590 1269
2.	นางสาวสมรัก	แสนสุพันธุ์	หน่วยเบิกจ่ายเขตสุขภาพที่ 9	เบอร์โทรศัพท์ 02 590 1271
3.	นางสาวปุณณฤติดา	ลิ้มรักษา	หน่วยเบิกจ่ายเขตสุขภาพที่ 3 และ 4	เบอร์โทรศัพท์ 02 590 1226
4.	นางสาวจันทร์ธิมา	อรุณธัญญาวิรัช	หน่วยเบิกจ่ายเขตสุขภาพที่ 5 , 11 และ 12	เบอร์โทรศัพท์ 02 590 1265
5.	นางสาวเอกศิตา	แสงทอง	หน่วยเบิกจ่ายเขตสุขภาพที่ 7 , 8 และ 10	เบอร์โทรศัพท์ 02 590 1265
6.	นางสาวพิชญ์สินี	ศิริบุตร	หน่วยเบิกจ่ายเขตสุขภาพที่ 1 , 2 และ 6	เบอร์โทรศัพท์ 02 590 1226



ขอบคุณค่ะ

